

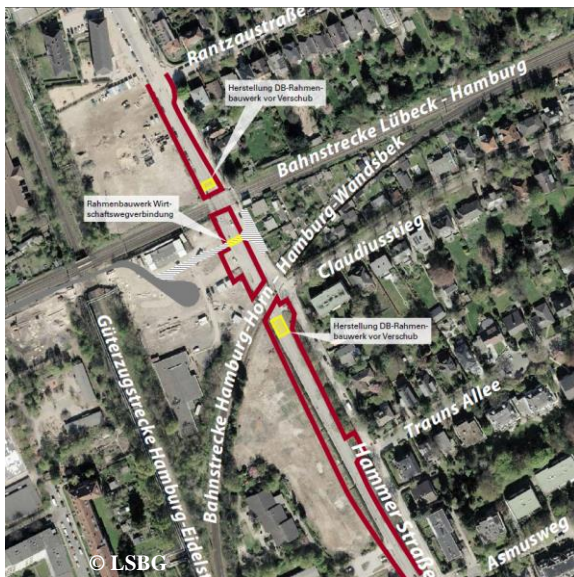
E I N L A D U N G Baustellenbesichtigung „Bahnübergänge Hammer Straße“

Sehr geehrte Damen und Herren, liebe VHTV-Mitglieder,

die Hammer Straße verbindet in Nord-Süd-Richtung den westlichen Bereich des Bezirkes Wandsbek mit dem Horner Kreisel. Die Bahnstrecken Lübeck – Hamburg und Hamburg-Horn – Hamburg-Wandsbek kreuzen hier ebenerdig die Fahrbahn. An den Bahnübergängen schließen sich bis zu 190 mal pro Tag die Schranken, was zu Verkehrsbehinderungen führt. Um die Verkehrssicherheit zu erhöhen und den Verkehrsfluss zu verbessern werden die Bahnübergänge in der Hammer Straße aufgehoben. Die Hammer Straße wird künftig mit beidseitigen Geh- und Radwegen in einem Trogbauwerk unter den Eisenbahnstrecken hindurchgeführt.

Wir laden Sie ein, diese Baumaßnahme Hamburgs kennenzulernen und zu anschl. zu besichtigen.

Hinweis: Es findet zunächst ein Vortrag über die Baumaßnahme „Bahnübergänge Hammer Straße“ statt. Für die anschl. Baustellenbesichtigung ist festes Schuhwerk erforderlich. Schutzhelm und Weste werden gestellt - falls vorhanden bringen Sie bitte Ihren eigenen Helm und Weste mit. Die Baustellensole wird über sieben Etagen über Gerüsttreppen erreicht, so dass auch der sportliche Aspekt nicht zu unterschätzen ist.



Wir treffen uns am **Dienstag, den 18. Juli 2017 um 16:00 Uhr**

Treffpunkt: Baustellencontainer Hammerstraße
(Ort und Erreichbarkeit siehe Lageplan Rückseite)

Die Teilnehmerzahl ist beschränkt auf max. 15 Personen. Daher bitten wir um Ihre **verbindliche Anmeldung bis zum 14. Juli 2017**. Damit Sie ggf. auf der Warteliste berücksichtigt werden, geben Sie bitte Telefonnummer und/oder Ihre Mailadresse für eine Benachrichtigung an.

Anmeldungen@vhtv-hamburg.de oder
bei Herrn Book unter 42831-2207 oder Frau Nocken unter 428 41-2029

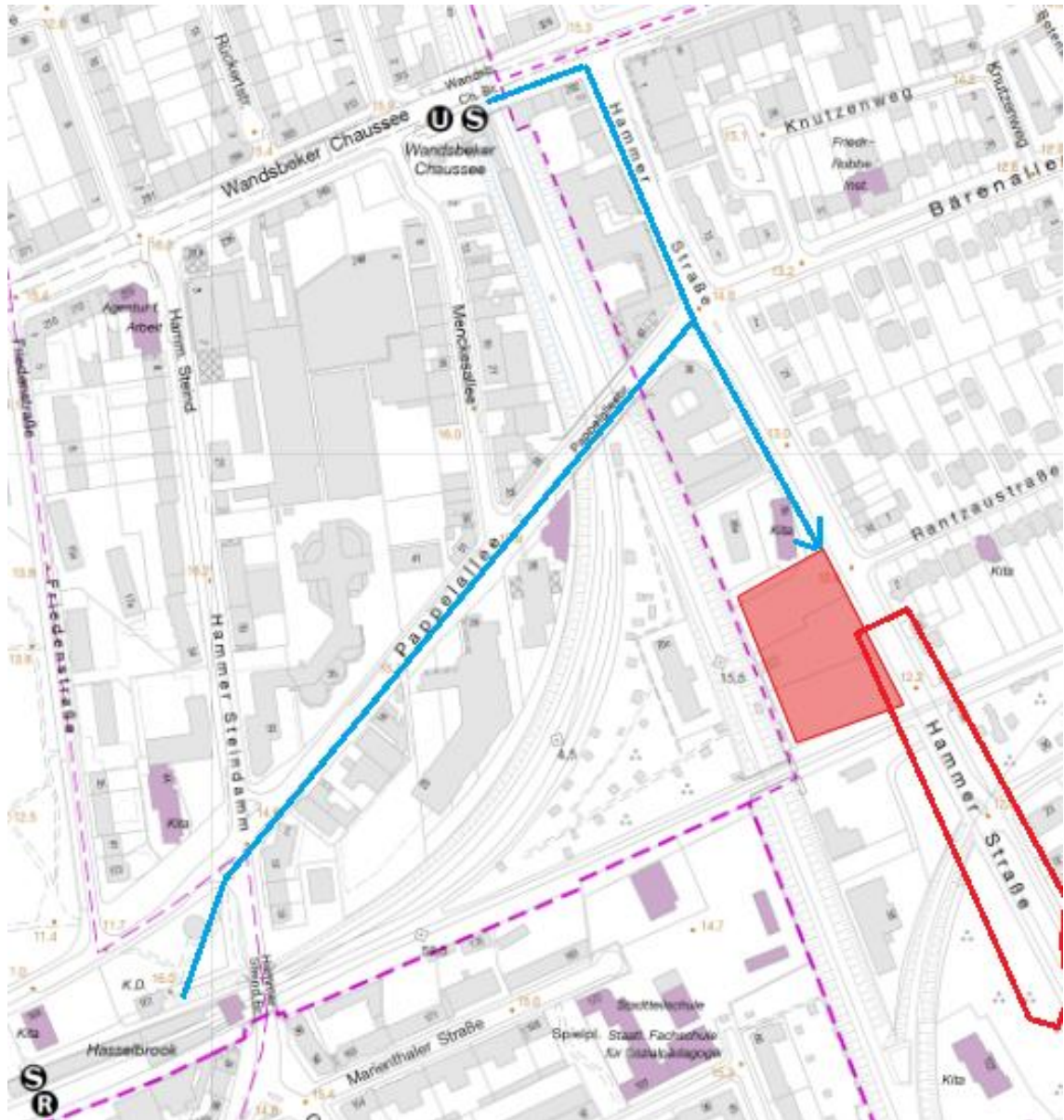
Mit freundlichen Grüßen

Randa Stewner

Vorsitzende:
Randa Stewner
c/o: FHH / LSBG – K 2
Sachsenfeld 3-5 – 20097 Hamburg
Tel.: 040 / 428 26 – 2421
Randa.Stewner@lsbg.hamburg.de
info@vhtv-hamburg.

Stellv. Vorsitzende:
Gabriele Birke
c/o: FHH / LSBG – LK/B
Sachsenfeld 3-5 – 20097 Hamburg
Tel.: 040 / 428 26 – 2349
Gabriele.Birke@lsbg.hamburg.de
info@vhtv-hamburg

Bankverbindung:
Postbank Hamburg
BLZ: 200 100 20
Kto.-Nr.: 52 577 202
IBAN: DE39 2001 0020 0052 5772 02
BIC: PBNKDEFFXXX
www.vhtv-hamburg.de



Treffpunkt: Baustellencontainer im Bereich der Baustelleneinrichtungs-Fläche Hammer Straße, Höhe Rantzaustraße.

Anfahrt mit S/U-Bahn über die Haltestellen Hasselbrook oder Wandsbeker Chaussee